

## 検査・評価の必要性



**加齢と共に骨の状態は下がります。  
40歳ごろから検査をおすすめしております。**

現在、50歳以上の女性の3人に1人、男性の9人に1人は骨粗しょう症と言われています。骨粗しょう症になると骨折などになり要介護となり、健康寿命が縮まってしまう。骨の状態を定期的に知り、骨粗しょう症のリスクに備えることが大事なのです。

## よくある質問

### Q1 どんな検査ですか？

健康診断で撮影した胸部レントゲン写真をAIで解析して、骨の状態を評価する検査です。そのため、追加での画像撮影がなく待ち時間も発生しない簡便な検査です。

### Q2 どんな人が受けるべきですか？

40歳以上の全ての男女が対象の検査です。骨の状態は年齢とともに下がり、その下がるスピードは女性の方が早いため、特に40歳～70歳の女性に受けていただきたいです。

### Q3 なぜ受けた方が良いでしょうか？

加齢に伴い骨の状態が低下するため、毎年の健康診断での確認が大切です。骨の状態を把握し、対策を立てることで骨折リスクを軽減できます。食事や運動を活用し、状態が悪化すれば整形外科の受診を検討しましょう。



### Q4 検査の時間はどのくらいかかりますか？被曝はありますか？

健診で撮影した胸部レントゲン写真を利用するので、骨の検査のために追加の時間や被曝はありません。



### Q5 検査ではどのようなことがわかりますか？

検査では、骨の状態・同年代や20代と比べた値を、わかりやすいレポートとして提供します。あわせて、骨を強くするための食事や運動のリーフレットもお渡しします。

### Q6 検査の正確性について、どの程度信頼できますか？

このAI医療機器は、数万枚の医療画像から開発され、医療機器の基準をクリアしています。

### Q7 事前の準備等は必要ですか？

特に必要ありません。健康診断で撮影した胸部レントゲン写真の利用に同意するだけです。



私は本検査について十分な説明を受け、内容を理解した上で検査を申し込みます。

お名前： \_\_\_\_\_

日付：西暦 \_\_\_\_\_ 年 \_\_\_\_\_ 月 \_\_\_\_\_ 日

# 追加検査なし! 最新AIで

## 骨の状態 チェック



### 健康診断のX線画像データを利用して、 骨の評価ができます!



追加検査が  
ない

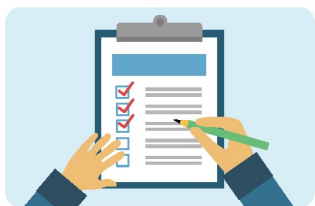


骨に関する  
リスクがわかる

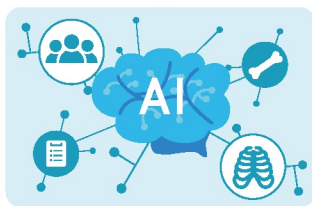


わかりやすい  
レポートがもらえる

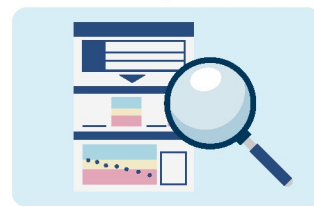
検査の  
流れ



健康診断で撮影した  
X線画像の利用同意



AI医療機器により  
骨の状態の解析



レポート形式で  
解析結果をお渡し



検査結果のサンプルや見方など、詳細は  
こちらのQRコードでご確認ください



くわしくは医師・スタッフにおたずねください。